

Curso Virtual

# Supply Chain Design:

Adaptabilidad y resiliencia de las cadenas de suministro

---

Sé lo que el mundo necesita.



A man and a woman are sitting at a table in a warehouse, looking at a laptop and some papers. The man is holding a white mug. The woman is looking at the laptop screen. The background shows wooden pallets and blue metal shelving units.

Gestiona los riesgos asociados a las variables financieras y reduce el impacto negativo para la empresa.

# Acerca del programa

Actualmente, las cadenas de suministro globales se ven influenciadas por cambios importantes, causados por diversos escenarios de afectación mundial, como:

- (a)** La Industria 4.0 y sus componentes como la Digitalización y la Automatización,
- (b)** Mega-proyectos de infraestructura como el 'Belt and Road Initiative' liderado por China,
- (c)** La pandemia, COVID-19
- (d) la re-organización del Comercio Global, y
- (e) el Cambio Climático Global en el marco de la mega-tendencia de la Sostenibilidad.

Además del nuevo panorama geopolítico que se traza a partir de los conflictos internacionales como el vivido recientemente entre Rusia y Ucrania. Estos factores tendrán un impacto significativo en la estructura de las cadenas de suministro como las conocemos hoy en día. En este contexto global, ¿cuáles escenarios guiarán el papel de las industrias colombianas?

Este curso virtual presenta estos factores en una manera sistemática y evalúa los impactos potenciales sobre las industrias colombianas y sus organizaciones.

## Objetivo General

- Al terminar el curso, los participantes podrán obtener una visión completa sobre los escenarios potenciales para el futuro de las cadenas de suministro globales y su impacto sobre las industrias en Colombia, teniendo presente sus propias organizaciones.

## Objetivos Específicos

- Ser capaz de evaluar, de una manera cualitativa, sistemática y holística, el impacto de los cambios del contexto externo en las cadenas de suministro y aplicar herramientas de planeación estratégica como 'Planeación de Escenarios' y 'Roadmapping' en su contexto laboral.
- Identificar y comprender la importancia del monitoreo de cambios externos en el marco de la 'adaptabilidad'.
- Conocer los diferentes elementos del concepto de la 'Industria 4.0'.
- Entender los factores que determinan cambios en los flujos internacionales de negocios.
- Comprender aspectos de la sostenibilidad que tienen el potencial de cambiar la estructura de las cadenas de suministro.

Además, tendrás la oportunidad de interactuar con profesionales de Colombia y Latinoamérica, que enriquecerá las conversaciones y experiencias durante el desarrollo de la formación.

## Contenido:

### **Semana 1.** 'La Tormenta Perfecta' (8 horas)

- 'Covid-19 – lecciones para supply chain aprendidas y por aprender'
- Herramientas para la Planeación Estratégica – 'Planeación de Escenarios' y 'Roadmapping'
- Proyectos de Infraestructura y su relevancia para Colombia: El 'Belt and Road Initiative'

### **Semana 2.** La Industria 4.0 – ¿Oportunidad o Amenaza? (8 horas)

- 'Digitization, Digitalization & Digital Transformation'
- Automatización: ¿vamos a reemplazar los seres humanos?
- Business Analytics: el camino hacia las decisiones

### **Semana 3.** International Trade Flows & Sustainability (8 horas)

- El 'Nearshoring' en el contexto de 'America First' y los Riesgos Globales del Supply Chain Management
- El 'footprint' de las organizaciones: económico, ambiental, y social
- El Cambio Climático y la 'De-carbonización' de los supply chains

### **Sesión final. Presentación de proyectos** (3 horas)

A woman wearing a white hard hat, a blue long-sleeved shirt, and an orange safety vest is shown in profile, looking towards the right. She is holding a black tablet computer. A walkie-talkie is clipped to her vest. The background is an industrial setting with large windows and a blue sky with light clouds.

## **Público objetivo**

Este curso está dirigido a gerentes, directores, jefes y coordinadores de áreas de producción, logística, planeación, estrategia, almacenamiento, transporte, inventario y compras, también para empresarios y dueños de negocios.

## Metodología:

- Este curso ejecutivo online está diseñado para garantizar la participación activa y la práctica a través de sesiones virtuales magistrales, en las que se trabajarán:
  - Talleres sincrónicos de aplicación
  - Discusión de casos
  - Apoyo de material audiovisual

Además, los participantes tendrán la posibilidad de presentar un corto proyecto de 'Escenarios en Contextos Complejos – La Tormenta Perfecta' para su organización y recibir retroalimentación grupal y por parte de los profesores.

Sesiones cada quince días: martes y jueves de 5 a 8 p.m. y sábados 9 a 11 a.m.

## Duración:

- 32 horas (27 horas de sesiones sincrónicas y 5 horas de trabajo individual)

## Certificado:

- Se otorgará certificado de asistencia a quienes participen en mínimo el 80% de las sesiones programadas y cumplan los requisitos académicos exigidos.

# Profesor

## Marcus Thiell

Profesor Asociado de la Facultad de Administración de la Universidad de los Andes y coordinador académico de la Maestría en Supply Chain Management. Cuenta con un Doctorado de la Universidad Friedrich- Alexander Erlangen-Nürnberg (Alemania) y una Maestría en Management de la Universidad de Hamburgo (Alemania).

Su investigación se centra en el diseño y la gestión de Cadenas de Suministro en los mercados emergentes, así como en la gestión de servicios. Ha publicado varios artículos en revistas internacionales y es coautor de varios casos sobre prácticas en la gestión de la Cadena de Suministro y sus desafíos en Colombia.

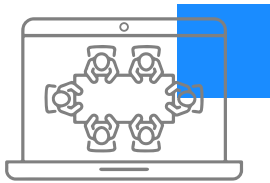
Como consultor en el Centro de Estrategia y Competitividad de la Universidad de los Andes trabajó en proyectos relacionados con la gestión de la Cadena de Suministro, en diferentes sectores como por ejemplo la industria petrolera, los servicios de alimentos, el comercio minorista y el sector público.







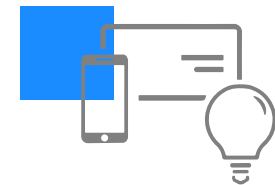
## Experiencia Premium Uniandes



Sé parte de una de las comunidades de Executive Education más grandes de Latinoamérica



Encuentra oportunidades de networking de alto nivel



Aprende a través de metodologías innovadoras y disruptivas



Aplica de manera inmediata los conocimientos aprendidos



Interactúa con profesores de alto prestigio académico y reconocimiento empresarial



Recibe un acompañamiento personalizado durante todo el proceso de formación



FINANCIAL  
TIMES

# RANKING FT 2020

EDUCACIÓN EJECUTIVA PROGRAMAS ABIERTOS

No. **1**<sup>EN</sup>  
COLOMBIA

Top. **4**<sup>EN</sup>  
LATINOAMÉRICA

Top. **35**<sup>A</sup>  
NIVEL MUNDIAL

## Valor programa: \$2.400.000 / 690 USD

\*El valor en dólares es aproximado y depende la TRM del día y su moneda local.

Las fechas están sujetas a modificación. En el caso de algún cambio, se informará a las personas preinscritas a través de los medios suministrados en el momento de la inscripción.

Aplica descuento por pronto pago.

Universidad de los Andes  
Facultad de Administración - Executive Education  
Calle 21 No. 1-20. Edificio SD. Piso 9  
Línea de Información: (601) 332 4144 Opción 3 y 1  
Línea gratuita nacional: 018000 123 300  
e-mail: [executiveeducation@uniandes.edu.co](mailto:executiveeducation@uniandes.edu.co)  
<http://administracion.uniandes.edu.co>



@AdmonUniandes



/AdmonUniandes



@Admonuniandes



WhatsApp Uniandes

