

Curso **presencial**

Liderazgo Femenino:

Derrumbando Paradigmas
y Limitantes en el Mundo
Empresarial

Sé lo que **el mundo necesita.**



 **Universidad de
los Andes**
Colombia

**Executive
Education**
Facultad de Administración



Fortalece la asertividad y rompe paradigmas en el ámbito empresarial, a través del pensamiento femenino.

Acerca del curso

Las mujeres son el 52% de la población mundial y se estima que el 80% del consumo del mundo es definido por una mujer, directa o indirectamente. Las universidades a nivel mundial gradúan en todas las disciplinas cada vez más mujeres. Sin embargo, a nivel empresarial, la participación femenina se reduce en la medida en que la carrera corporativa avanza hacia lo que se conoce como el C-level, aún más para llegar al cargo de presidente, gerente, directora o CEO. Incluso en países como

Estados Unidos, menos del 10% de los CEOs de la lista de Fortune 500 son mujeres y menos del 30% de las sillas de las juntas directivas de las empresas listadas en bolsa están ocupadas por mujeres.

El curso busca que las participantes hablen de aquellos temas, no analizados en espacios de formación tradicional, que no se discuten en las empresas y que hacen evidente el techo de cristal en el mundo empresarial.

Objetivo

Construir un camino que les dé a las participantes herramientas teóricas y prácticas que les permitan romper los paradigmas y limitantes que acrecientan el techo de cristal, a través de conversaciones, casos, experiencias y ejercicios que fortalezcan la asertividad y convicción para así poder reconocer la diversidad como un activo de las organizaciones y exponer auténticamente el pensamiento femenino en el ámbito empresarial.

Objetivos específicos

- Reconocer aquellas situaciones que puedan potenciar su carrera o que la puedan limitar.
- Identificar aquellos atributos de liderazgo que están demandando los diferentes sectores y que pueden exponer abiertamente para construir una carrera exitosa.
- Desarrollar el talento de otras mujeres a través de ser un role model en las organizaciones en las que trabajan.
- Crear una sólida red de apoyo para discutir aquellos temas que pueden verse como un obstáculo en su carrera

Además, tendrás la oportunidad de interactuar con profesionales y directivos de diferentes regiones del país y de toda Latinoamérica, lo que enriquecerá las conversaciones y experiencias durante el desarrollo de la formación.

Contenido:

I. Factores críticos del liderazgo Femenino.

Los micromachismos existen de manera consciente o inconsciente. Cada vez que sucede y en cada momento en que una ejecutiva se enfrenta a estas situaciones, es posible generar acciones para contener y eliminar estas prácticas, aprendiendo a reconocerlas. Fenómenos como el Mansplaining, gaslighting, Bropropriating, Manterrupting, Manspreading requieren de habilidades especiales de comunicación, confrontación, manejo de conversaciones difíciles y práctica para aprender a enfrentarlos de manera adecuada.

II. Breve historia del feminismo.

De las sufraguetes al Me too. Ser Feminista: Años atrás, muchas mujeres preferían no llamarse feministas. Es importante entender la historia del movimiento feminista, la defensa de la igualdad de los derechos, los movimientos en América latina y las conquistas legislativas que permitirán que las nuevas generaciones encuentren empresas diversas e incluyentes.



Contenido:

III. Qué directiva soy y cuál quiero ser.

Aprender a reconocer los principales atributos como directiva y aquellos en los cuales se debe trabajar más para llegar al siguiente nivel directivo. A través de un análisis profundo como persona, cada participante podrá elaborar un plan de trabajo acerca de los principales atributos en los que puede afianzar su habilidad directiva y aquellos que debe fortalecer.

IV. Entrenamiento en diversidad. Qué es LGBTI. Qué deben hacer las empresas para crear ambientes diversos, incluyentes, y cómo los mismos potencializan la innovación.

De la obtención de igualdad de derechos debe hablarse de la inclusión en un contexto más amplio. Cómo aceptar la diversidad como una estrategia competitiva que le permita a las empresas ser más sostenibles.

Contenido:

V. El factor confianza. Comunicar a incidir.

La confianza es un factor fundamental para el éxito. Expresarse de manera adecuada ante diversas y audiencias y escenarios como: foros, juntas, reuniones, es clave para potenciar la confianza y transmitir lo que se desea para impactar en las audiencias. Todo esto se logra a través del uso de herramientas específicas para hablar en público. En el curso se aplicarán estas técnicas a un tema de interés de la participante, con retroalimentación en tiempo real.

VI. Negociación y conversaciones difíciles.

Durante su trayectoria profesional, en algunos momentos, las mujeres deciden ceder para avanzar sin roces y sin quedar marcadas con etiquetas por su estilo directivo. Negociar respecto a su carrera, con otras áreas de la organización o con terceros, es un atributo fundamental para el éxito femenino.



Contenido:

VII. Mentorías de cambio para el empoderamiento femenino (Panel de mujeres líderes).

VIII. conversaciones disruptivas que rompen barreras.

En la medida en que el Covid golpeó fuertemente a las empresas, viene creciendo el interés y la necesidad de implementar más claramente los estándares de sostenibilidad como una necesidad estratégica de las empresas. Cuál debe ser el rol de las políticas de equidad de género e inclusión en la estrategia corporativa y el desarrollo de nuevas oportunidades de mercado.

Profesores

Anamaría Mendieta

Abogada de la Universidad de los Andes. Socia Fundadora de Proyecto MENTE. Consultora en negociación y manejo de conflictos para empresas y organizaciones que incluyen procesos comunitarios, procesos de relación empresa-sindicato, procesos de capacitación-acompañamiento y desarrollo de modelos para fuerzas comerciales, procesos de resolución de conflictos dentro de las organizaciones y procesos de fortalecimiento de equipos para comités directivos y gerenciales.



Camila Zuluaga

Periodista y analista con amplia experiencia en medios de comunicación en Colombia como Blu Radio, Caracol TV y Red Más, por mencionar algunos. Es graduada de Ciencias Políticas de la Universidad de los Andes y actualmente, estudiante de Maestría en Administración Pública en la Universidad de Columbia (Nueva York). Camila tiene la firme creencia de que uno de los elementos clave para que una democracia funcione es la fortaleza de sus medios de comunicación. Es cofundadora de Ethos BT, consultora en ciencias del comportamiento.



Claudia Varela

Magíster en Coaching Directivo y Liderazgo, especialista en Marketing Internacional y comunicadora social, con amplia experiencia en estrategia, operaciones comerciales y lanzamiento de proyectos. Reconocida a nivel internacional como Coach y Mentor certificada, es autora de DiversIQ y oradora especializada en Liderazgo, Diversidad e Inclusión, ha sido conferencista en TEDxBOGOTA sobre Diversidad. Como miembro activo de diversas juntas directivas como la Fundación She is, Hands for Change y el Consejo de Empresas Americanas, entre otros, con más de 15 años de trayectoria como Gerente General, y profundo conocimiento de los mercados latinoamericanos. Es colaboradora habitual en la revista SEMANA.



Profesores

Diana Puerta

Magíster en Prácticas de Desarrollo de la Universidad de los Andes y Psicóloga organizacional de profesión de la Universidad de Antioquia. Certificada en Environmental Peacebuilding de la Universidad de Columbia. Ha sido profesora de los cursos: Gerencia Estratégica para el Desarrollo y Emprendimiento Socioambiental. Actualmente, es directora de las maestrías en Gerencia Ambiental, y en Gerencia y Práctica del Desarrollo de la Facultad de Administración.



María Fernanda Cepeda

Antropóloga social con una maestría en Estudios Individualizados en Ciencias Sociales y Humanidades de la Universidad de Nueva York (NYU), con más de 10 años de experiencia, desarrollando estrategias de cambio cultural y comportamental en Colombia, Estados Unidos y España. Su trabajo se enfoca en diseñar, liderar y gerenciar proyectos innovadores y disruptivos en equidad de género, prevención de las violencias y discriminación; la promoción de masculinidades corresponsables y no violentas; la salud sexual y reproductiva; el trabajo doméstico remunerado; la cultura ciudadana y el fomento de la convivencia, la seguridad social y la resolución pacífica de conflictos.



Allison Brooke Wolf

Pregrado en filosofía en Brandeis University (Boston, EEUU) y maestría y doctorado, también en filosofía, en Michigan State University (East Lansing, EEUU). Dicta clases en la universidad en pregrado y posgrado en muchas áreas, desde filosofía feminista, filosofía social y política, filosofía latinx y latinoamericana, hasta filosofía oriental. Sus áreas de investigación son la filosofía feminista, la filosofía de la inmigración, la ética aplicada, la filosofía política y más recientemente en filosofía latinoamericana y filosofía judía.



Profesores

Jenny Lafaurie

Profesional en Relaciones Internacionales de la Universidad del Rosario, con estudios en Internacional studies en Korea University, Ritsumeikan University (Japón), y American University. Con más de 6 años de experiencia como líder de impacto social, cuenta con habilidades en emprendimiento social, DEI, asociaciones estratégicas, empoderamiento de las mujeres y educación. Su trabajo la ha llevado a viajar y colaborar en proyectos en más de 32 países, incluidos Japón, Corea del Sur, Australia y Estados Unidos, impactando a más de 1000 beneficiarios en los últimos 5 años, incluidas mujeres, niñas y emprendedores de comunidades vulnerables. Posee un conocimiento de la dinámica global y una gran sensibilidad a las necesidades de las comunidades. Entre sus fortalezas, destaca las habilidades interculturales como un activo poderoso que construye puentes y fomenta la colaboración en el diverso panorama global actual.



Sandra Vilardy

Doctora en Ecología y Medio Ambiente y bióloga marina de profesión. Fue profesora de la Universidad del Magdalena por 11 años y Decana de la Facultad de Ciencias Básicas.

Su área de trabajo es el análisis de sistemas socio ecológicos. Lo anterior con énfasis en la identificación de servicios ecosistémicos junto con el análisis de conflictos asociados con la distribución de los beneficios de la naturaleza. Todo ello entre los diferentes actores de la sociedad y los efectos en el funcionamiento de los ecosistemas, especialmente en humedales y zonas costeras.

Su trabajo también ha tenido un énfasis especial en realizar ejercicios de mediación en la interface entre la ciencia y las autoridades y otros actores tomadores de decisiones. Actualmente, es la Directora de la iniciativa Parques Nacionales Como Vamos.





Dirigido a:

Esta formación está enfocada hacia mujeres que ejerzan roles en las organizaciones de jefatura, dirección, vicepresidencia o gerencia, que deseen proyectar su crecimiento profesional y desean adquirir herramientas útiles en el proceso de liderazgo.

Metodología

Teoría: Cada sesión tendrá conferencias, lecturas, artículos y análisis que den un sustento teórico hacia el liderazgo inclusivo y diverso.

Inspirando desde el ejercicio práctico: Conversaciones con mujeres C level y líderes de Colombia y otros países.

Estilos de liderazgo: Conocimiento de estilos propios y a desarrollar. A través de un test personalizado cada participante tendrá un diagnóstico de sus habilidades de liderazgo más evidentes y aquellas que debe desarrollar para avanzar en su carrera directiva. Durante el curso, los resultados obtenidos serán utilizado de manera personal para hacer evidente las acciones que cada una desarrollará en su plan de carrera.

Ejercicios prácticos para generar cambios de comportamiento en las asistentes, de acuerdo a su análisis de liderazgo.

Trabajo en equipo que construya sororidad entre las participantes y el desarrollo de una comunidad de largo plazo.

Duración:

30 horas

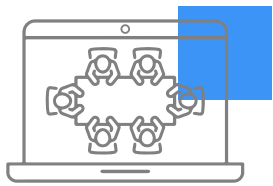
(27 de clases y 3 de trabajo individual)

Certificado:

Se otorgará certificado de asistencia a quienes participen en mínimo el 80% de las sesiones programadas y cumplan los requisitos académicos exigidos.



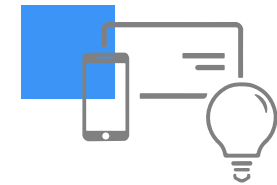
Experiencia Premium Uniandes



Sé parte de una de las comunidades de Executive Education más grandes de Latinoamérica



Encuentra oportunidades de **networking de alto nivel**



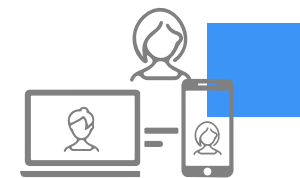
Aprende a través de **metodologías innovadoras y disruptivas**



Aplica de manera **inmediata** los conocimientos aprendidos



Interactúa con **profesores de alto prestigio** académico y reconocimiento empresarial



Recibe un **acompañamiento personalizado** durante todo el proceso de formación



RANKING FT 2023

EDUCACIÓN EJECUTIVA PROGRAMAS ABIERTOS

No. **1** EN
COLOMBIA

Top. **28** EN
EL MUNDO

Valor programa: \$3.200.000 / 821 USD aprox.

*El valor en dólares es aproximado y depende la TRM del día y su moneda local.

Las fechas están sujetas a modificación. En el caso de algún cambio, se informará a las personas preinscritas a través de los medios suministrados en el momento de la inscripción.

Aplica descuento por pronto pago.

Universidad de los Andes
Facultad de Administración - Educación Ejecutiva
Calle 21 No. 1-20. Edificio SD. Piso 9
Línea de Información: (601) 332 4144 ext. 2444 o 1145
Línea gratuita nacional: 018000 123 300
e-mail: educacionejecutiva@uniandes.edu.co
<http://administracion.uniandes.edu.co>



Executive Education - Universidad de los Andes